

dne **29. 2. 2024** od **7:30** do **10:30** hodin

Plánovaná odstávka zahrnuje tyto lokality:**Kladruby nad Labem (okres Pardubice)**

č. p. 2-20, 22-33, 35-46, 48-53, 57, 58, 60-67, 69-76, 78-84, 86-91, 94-98, 100-104, 107, 108, 109, 111-123, 125-132, 134, 135, 137, 138, 139

kat. území **Kladruby nad Labem** (kód **665410**): parcelní č. 86, 164, 212/37, 212/39, 212/44, 212/64, 216/13, 259/2, 272/2, 516/11, 516/25, 529, 539/1, 550/17, 588, 832, 834, 877

Semín (okres Pardubice)

č. p. 1-18, 20-45, 47-79, 81, 82, 83, 85-116, 118-178, 180, 181, 182, 183, 185-198, 200, 201, 202, 203, 205, 206, 207, 208, 210-223, 225-233, 235, 236, 239, 242, 247, 249, 250

č. ev. 1, 3, 4, 5, 9

kat. území **Semín** (kód **747319**): parcelní č. 330,415, ST. 291, 45/2, 90/1, 95/1, 98/12, 99/3, 126/1, 126/4, 126/6, 171/2, 225/3, 284/11, 284/12, 284/13, 284/14, 284/15, 284/16, 531/2,8, 627/55, 627/57, 627/58, 627/74, 721/1, 732/1, 775/1

Strašov (okres Pardubice)

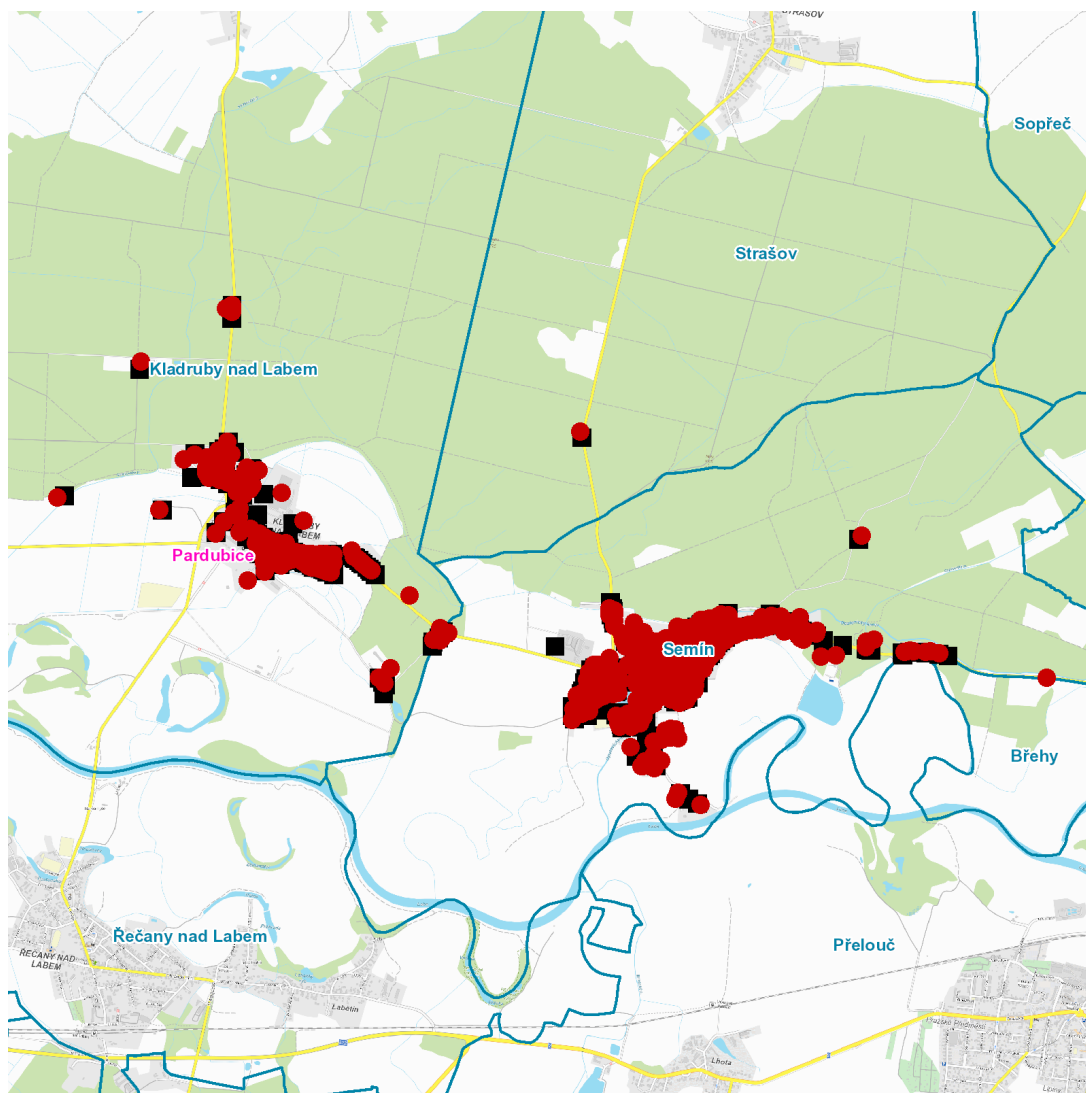
č. p. 84

UPOZORNĚNÍ

Dotčené zařízení distribuční soustavy je nutné i v době odstávky považovat za zařízení pod napětím, a proto vás žádáme o dodržení všech zásad bezpečnosti a provedení opatření potřebných k zamezení případných škod na zdraví a majetku. | Provozovatelé výroben elektřiny jsou povinni zajistit přerušeni dodávky elektřiny z výroby do vypnutého úseku distribuční soustavy.

NEJDE VÁM ELEKTŘINA...

TIP: Registrujte se zdarma na www.cezdistribuce.cz/sluzba a informace o odstávkách elektřiny budete dostávat e-mailem nebo SMS. U poruch zasíláme SMS s předpokládanou dobou obnovení dodávek. | Aktuální stav dodávek elektřiny na konkrétní adrese zjistíte snadno, rychle a bez registrace na portále **Bez Štávy** (www.bezstavy.cz).

dne 29. 2. 2024 od 7:30 do 10:30 hodin**Orientační mapový podklad odstávkou dotčených lokalit****VYSVĚTLIVKY**

- – adresy dotčené odstávkou elektřiny
- – místa připojení k elektrické síti dotčená odstávkou

INFORMACE ZASLÁNA

IDDS: 7hma8wd (Obec Kladruby nad Labem)

IDDS: 3wyzn3 (Obec Semín)

IDDS: bpxa3xn (Obec Strašov)